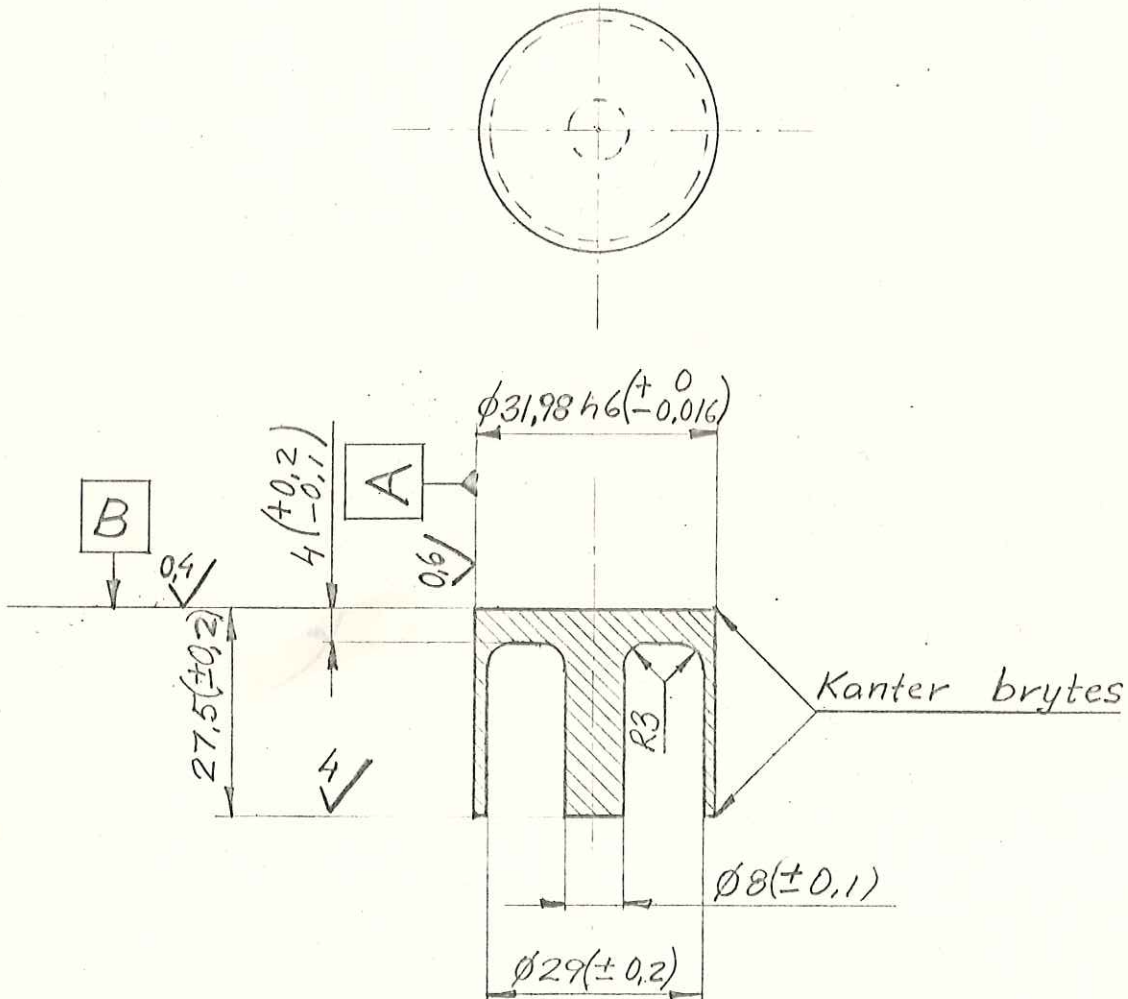


Max kast för **B** 0,03 relativt **A**



Material: SIS 2511. Utvändiga ytor sätthärdas
Härdjup 0,6. Ythårdhet ca 60 Rc

BEARBETNINGSTOLERANSER				1:1			
DÄR EJ ANNAT ANGIVES							
t. o. m.							
—	10 ± 0.2	SAAB AKTIEBOLAG		Denna ritning och alla bilagor utlämnade till			
10	50 ± 0.4	SAAB		förlämnade till			
50	80 ± 0.6	TROLLHÄTTAN		förelämnade till			
80	120 ± 0.8	Ritad	Lej	918-76			
Över	120 ± 1.0	Kontr.		1 -			
BORRADE HÅL		Hällf. beräknad		1 -			
TOL H 13		Verktögsgranskad		1 -			
YTJÄMNHETSFORDRINGAR		Godk. provbil		1 -			
ENL. SMS 672		S-Märkt		1 -			
				92.8 - 9040		Ant. Blad	1
				Ventiltryckare, 16V		Blad nr	1